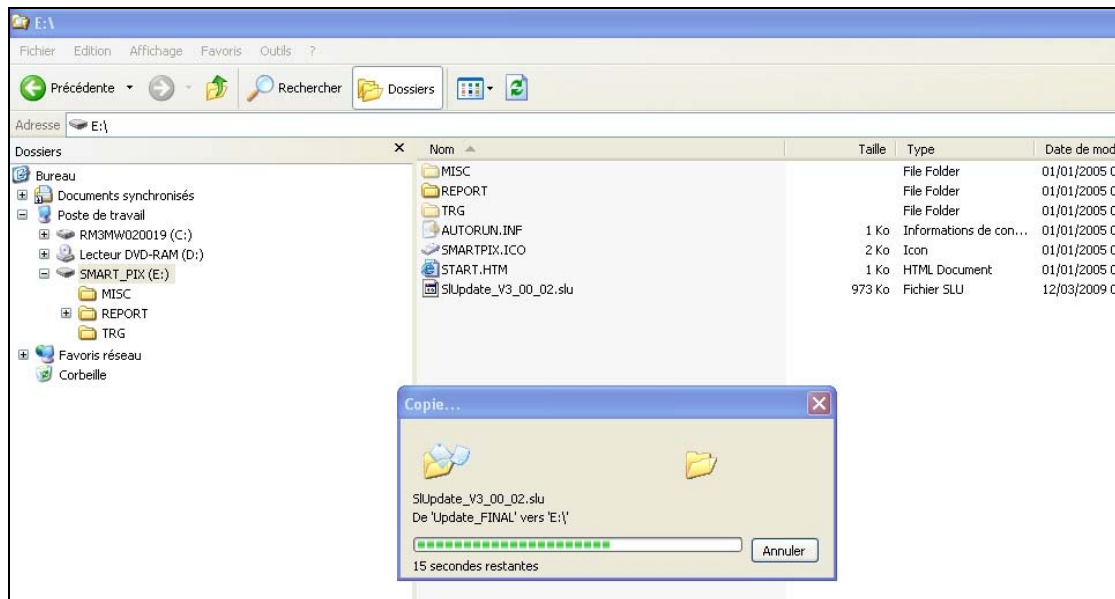


Accu-Chek Smart Pix Mise à jour V3.00

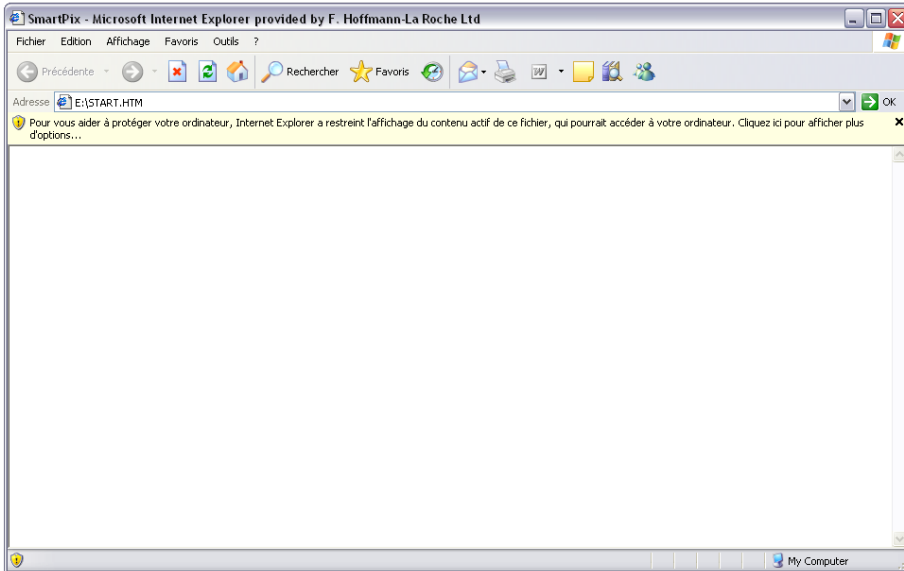
- 1 – Télécharger le fichier **SIUpdate_V3_00_02.slu** en cliquant sur le lien ci-dessus et enregistrez-le dans votre PC
- 2 - Branchez Accu-Chek Smart Pix : L'affichage présente deux points lumineux clignotants.
- 3 – Une fenêtre d'affichage « SMART PIX » s'ouvre. Si ce n'est pas le cas, allez sur « Poste de travail » et ouvrez le disque « SMART PIX ».
- 4 – Copier le fichier téléchargé (et enregistré sur votre PC) et collez-le directement dans l'Accu-Chek Smart Pix. « Edition » / « Coller » dans la fenêtre « SMART PIX »
- 5 – Une barre de progression de copie apparait.



5 – Le collage terminé, la mise à jour commence automatiquement : plusieurs points lumineux clignotent sur l'afficheur bleu durant environ 20 secondes.

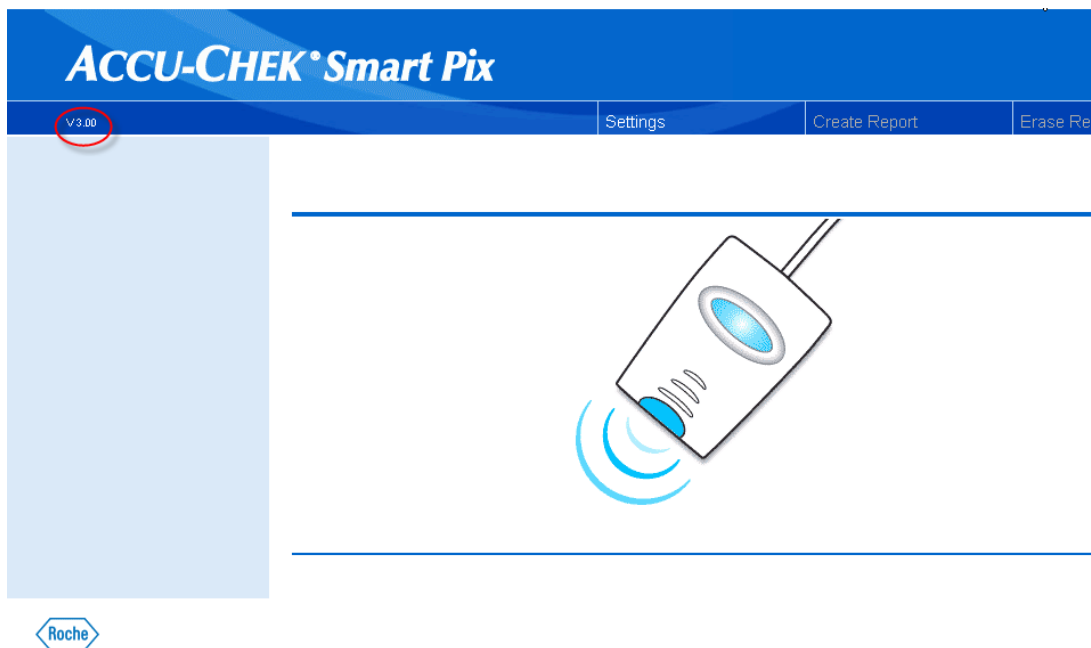
6 – Lorsque le clignotement de l'Accu-Chek Smart Pix est redevenu à son stade normal, relancer votre Accu-Chek Smart Pix et double-cliquez sur le fichier « START.HTM »

Vous pouvez rencontrer la difficulté suivante après l'étape 6 :



Il suffit de double cliquer sur la barre jaune et d'autoriser le contenu bloqué.

7 – Vous verrez apparaitre le n° de la nouvelle version V3 dans la barre des fonctions de l'Accu-Chek Smart Pix.



8 – Votre Accu-Chek Smart Pix est maintenant à jour et son fonctionnement est identique à la précédente version.

IMPORTANT : la mise à jour avec le fichier .slu entraîne le « reset » de votre boîtier.

N'oubliez pas de le reparamétrer en allant dans le menu « Settings » pour changer notamment la langue, vos objectifs, les intervalles de temps ;...